

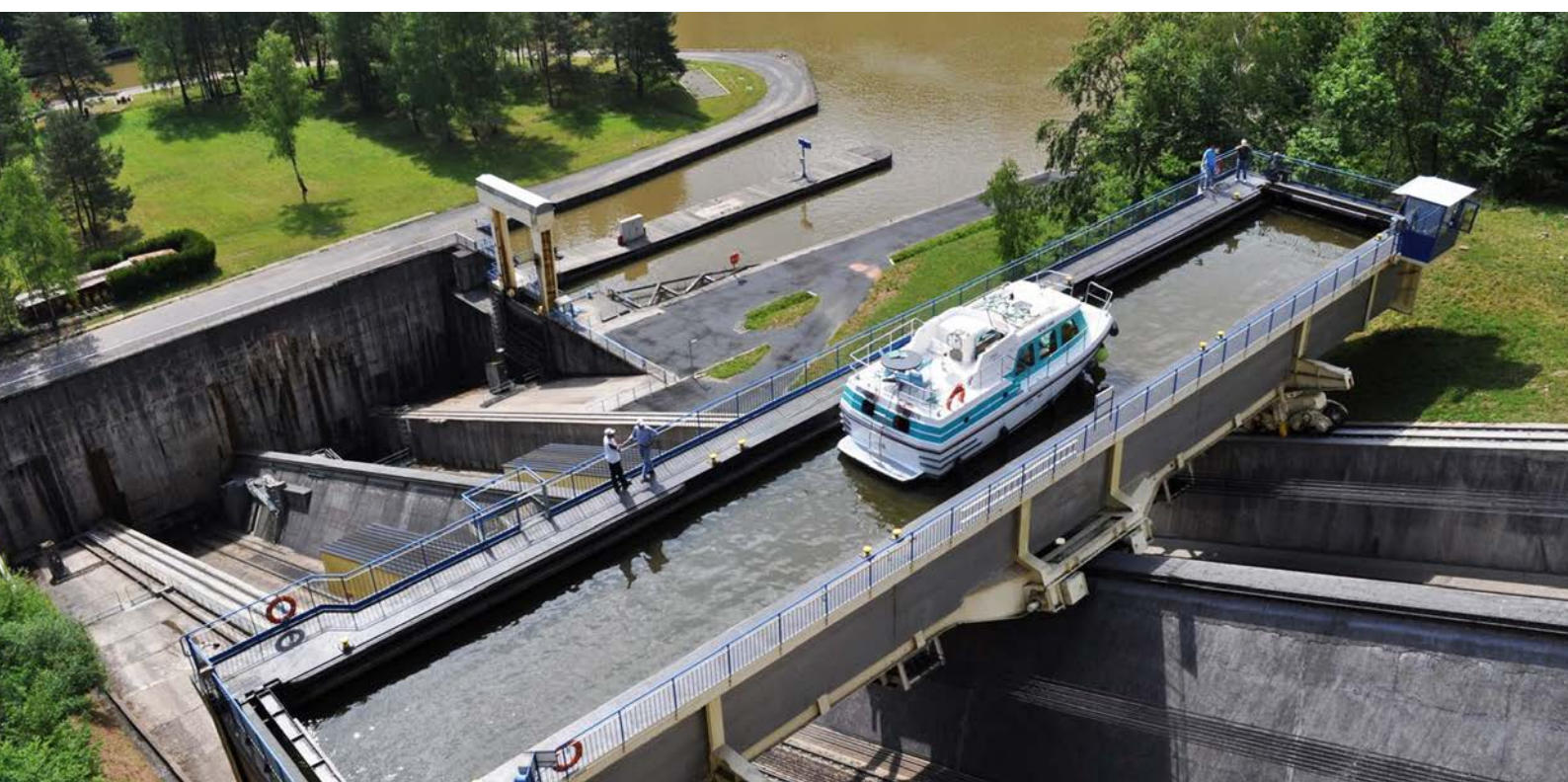


Offre 16008 FR

Alsoe welcome
votre séjour sur mesure

Strasbourg en passant par la Lorraine

2 Jours / 1 Nuit



JOUR 1 : STRASBOURG, CAPITALE EUROPÉENNE

Arrivée et prise en charge du groupe en car de grand tourisme dès votre arrivée en matinée.

La journée démarre artistiquement par la visite du **Musée d'Art Moderne et Contemporain de Strasbourg**, appelé amicalement "MAMCS" par les Strasbourgeois. Le MAMCS constitue lui-même une œuvre contemporaine originale avec ses 5000m² de surface depuis 1998.



Allant de l'Impressionnisme à la Photographie, en passant par le Cubisme et le Primitivisme, les collections permanentes du MAMCS proposent à tous une visite variée et riche.

En fin de matinée, une choucroute traditionnelle sera servie dans la brasserie typique alsacienne de **l'Ancienne Douane**.

Après le déjeuner, embarquement **pour une croisière touristique** : découvrez **Strasbourg** au fil de l'eau, son riche patrimoine historique et architectural, ses quais, ses ponts, le Parlement européen.



Au retour, visite guidée de la **Cathédrale** gothique Notre Dame de Strasbourg et de la vieille ville. Avec ses 142,11 mètres, après avoir été l'édifice le plus haut du monde de 1647 à 1874, elle est actuellement la deuxième plus haute cathédrale de France après celle de Rouen.

Temps libre pour découvrir la ville à sa guise et à son rythme, mais aussi pour faire un peu de shopping.

Installation en hôtel 2**, **Hôtel - restaurant PAX**. Depuis longtemps, l'Hôtel PAX est l'adresse secrète des amoureux de la capitale alsacienne. Une situation privilégiée pour découvrir et apprécier le charme de Strasbourg et sa gastronomie.

Dîner et logement.



JOUR 2 : LORRAINE

Petit-déjeuner à l'hôtel. Départ en car de grand tourisme en direction de nos **voisins lorrains** en passant par **Saverne** et arrêt.

Visite du **Château des Rohan**. Ce majestueux Château, avec son immense façade néoclassique, rappelle la gloire des Princes Evêques et témoigne du rôle historique de Saverne, siège de l'Evêché pendant plusieurs siècles. Au cœur de la ville, le Château des Rohan remplace depuis 1790 l'ancien château carré avec son architecture de style néoclassique de la fin du XVIIIe siècle construit par l'architecte Salins de Montfort.



Après la visite du château et un **tour rapide du Centre Ville**, il est temps de reprendre la route pour parcourir les quelques km qui vous séparent du **château du haut Barr**.

Explorez librement ce superbe et imprenable Château Fort, également surnommé "l'Oeil de l'Alsace" pour la vue spectaculaire qu'il offre sur la plaine d'Alsace et les Vosges. Il se dresse à 470 mètres d'altitude sur 3 grands rochers reliés par une passerelle appelée "Pont du Diable" et un réseau d'escalier.

Reprise de la route pour environ 15km jusqu'à **Lutzelbourg** en Moselle où vous déjeunerez à **L'Hôtel des Vosges**.

Après un bon repas, reprise de la route pour atteindre le **plan incliné de Saint-Louis-Arzviller**, spectaculaire et gigantesque ascenseur à bateaux de type transversal unique en son genre en Europe, qui fait partie du canal de la Marne au Rhin et permet la traversée des Vosges. Il est situé sur le territoire de la commune de Saint-Louis, à proximité d'Arzviller, dans le département de la Moselle. Cet ouvrage remplace un chapelet de 17 écluses se succédant sur 4 km et qui demandait autrefois une journée de navigation.

Photos non contractuelles.
Offre sous réserve de disponibilité
de nos partenaires aux dates souhaitées.
L'ordre des visites est donné à titre indicatif.
Programme réalisable sous réserve de disponibilités
au moment de la réservation.

Visite commentée du plan incliné et circuit en train touristique (1h30 / 7km). Vous partirez à la découverte de l'ancien canal de la Marne au Rhin (canal de la Marne au Rhin) à bord du train touristique, monté sur pneumatiques. Vous longerez les 3 écluses les plus rapprochées d'Europe et vous pourrez apercevoir le tunnel d'Arzviller d'une longueur de 2 306 mètres.

Il sera près de 16H00, quand vous reprendrez la route pour rejoindre **Dabo** et son **célèbre rocher**, site exceptionnel qui se dresse fièrement au cœur du massif vosgien. Du haut de ses 664 m, il offre un panorama remarquable tant sur le plateau lorrain que sur la ligne bleue des Vosges. S'il reste suffisamment de temps, vous pourrez visiter des **maisons troglodytiques** adossées sous le rocher du Falkenfels.

Reprise de la route vers **Wasselonne** où nous arrêtons quelques instants à l'Eglise Protestante, pour apprécier un **orgue** créé par le célèbre facteur d'orgues **Jean André Silbermann**, datant de 1745. A l'origine, l'orgue appartenait à l'église des Dominicains de Guebwiller ; il a été acheté par la paroisse de Wasselonne en 1791.

L'escapade se termine en soirée par une visite guidée de la **cave vinicole Arthur Metz à Marlenheim** et dégustation d'un Crémant et de 3 vins d'Alsace accompagné de Kugelhopf. Arrêt en cours de route chez **Doriath** à Soultz-Bains pour découvrir sa boutique de foies gras et profitez de ses nombreuses gourmandises fines à emporter.

Retour sur Strasbourg - fin de nos prestations.

**Offre basée
pour des groupes
à partir de 20 personnes**

Ce prix comprend :

L'hébergement en hôtel 2 ** à Strasbourg en demi-pension avec petit déjeuner inclus en chambre double de grand confort, le programme ci-dessus incluant les visites et activités mentionnées, l'entrée et la visite guidée du musée d'Art Contemporain de Strasbourg, la croisière fluviale en bateau mouche, les déjeuners des premier et deuxième jour (hors boissons), la visite commentée du plan incliné et le circuit en train touristique, la visite commentée avec dégustation à la cave Arthur Metz à Marlenheim, et plus largement toutes les prestations décrites dans notre offre.

Ne sont pas compris :

Le transport hors ceux mentionnés, les boissons, les assurances (annulation, assistance, rapatriement bagages).

Professionnels du Tourisme, pour toute demande de prix pour cette offre, n'hésitez pas à nous solliciter.

Siège social : 16 rue de Baldenheim - F67600 MUTTERSOLTZ
(+33) 03 88 04 42 36
www.alsace-welcome.com

Alsace
welcome
votre séjour sur mesure